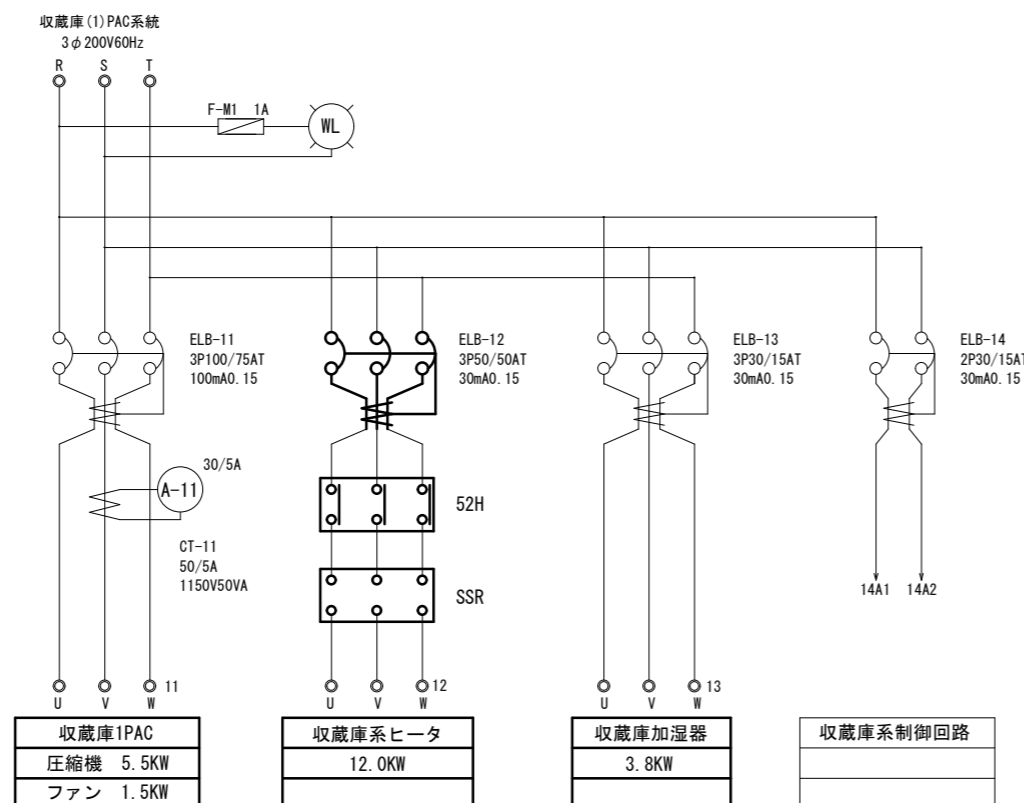


番号	名 称
11	CHP-1收藏庫（奥田）系統
12	收藏庫系ヒータ
13	收藏庫加湿器
14	收藏庫系制御回路
21	CHP-2展示室（奥田）系統
22	奥田展示室系ヒータ
23	奥田展示室系加湿器
24	奥田展示室系制御回路
A1	ヒータ動作指示計
A2	温度設定
A3	湿度設定
A4	ヒータ動作指示計
A5	温度設定
A6	湿度設定
A7	展示室（奥田）加湿器
B1	加湿器異常
B2	PAC異常
B3	漏水（2019年3月名称変更）
C1	加湿器異常
C2	PAC異常
C3	予備
NP-1	CP-1空調制御盤

空調制御盤 交換部品					
記 号	名 称	既設型式	新設型式	数量	備 考
11	セレクトスイッチ	夏冬切替え	遠方・切・手元	1	更新
A2	温度設定器	SDC-11	SRS13A-8PE-90-N160200	1	更新
A3	湿度設定器	SDC-12	SRS13A-81N-90-N160200	1	更新
	事務室温湿度表示器	SDC-12	SRS13A-6YN-90-N000000	2	更新
ELB-12	ヒーターブレーカー	3P 225/125	3 P 50/50	1	更新
TR2	トランス	AC 200/24	S8VK-G01524	1	更新
CR1	ヒーター電力調整器			1	撤去
52H	ヒーター電磁開閉器		12KW用	1	新設
SSR	ヒーター電力調整器		PAC04-040	2	新設
	室内温湿度センサー	HY709082004	TH71A-2810	1	更新
TR2	センサー用電源トランス	AC 200/24	8 VK-G01524	1	更新

※、太字・太枠内、改修箇所をあらわす。



※、太字・太枠内、改修箇所をあらわす。